

*Torre delle Nazioni alla Mostra d'Oltremare, Napoli – Schizzo preparatorio*

## Contenuti disciplinari

Il Restauro del moderno si cimenta con edifici più vicini cronologicamente al nostro tempo. Si affronterà il problema del dialogo tra progetto contemporaneo e architettura storica e le sue possibili declinazioni nel caso di architetture moderne, anche avvalendosi di esempi sul tema dell'aggiunta e dell'opera potenzialmente aperta a usi nuovamente sostenibili.

Il corso sarà strutturato prevalentemente sulle attività laboratoriali per lo sviluppo di un progetto di restauro con revisioni in presenza dei docenti di entrambi i moduli, attività dalla quale è attesa una continua discussione critica sui temi affrontati dalle lezioni ex cathedra.

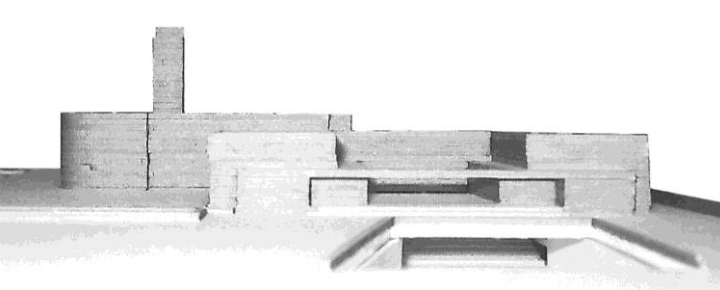
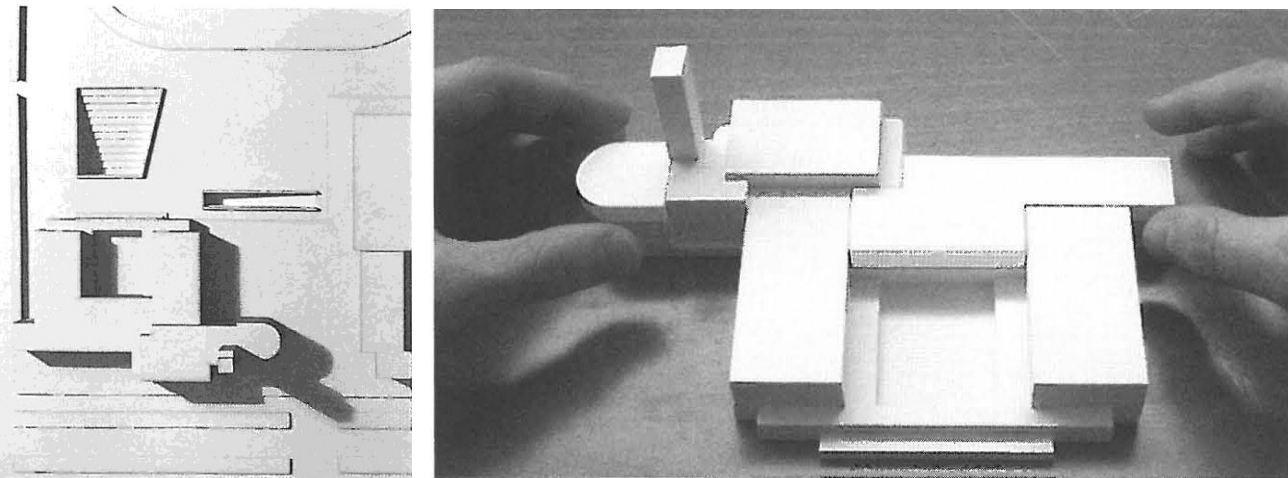
## Tema

La didattica sarà strutturata con un certo numero di lezioni e seminari che indagheranno i principi teorici da porre a fondamento delle scelte e gli exempla riconosciuti di intervento sul patrimonio della modernità e la attribuzione di nuovi significati nella cultura contemporanea. Per lo svolgimento della esercitazione pratica, verranno individuati oggetti che, a prescindere da discriminazioni cronologiche, rientrino nella più ampia area della architettura moderna, laddove la trasmissione di valori legati alla cultura architettonica è affidata a una materia talvolta più fragile di quello che ci si aspetta.



Berlin - Neue Nationalgalerie - Mies Van der Rohe





## Obiettivi e finalità

Il Corso intende sviluppare, partendo da conoscenze e competenze ormai acquisite dagli allievi, la consapevolezza che il progetto di restauro si cimenta con materia esistente alla quale viene tributata importanza documentale. Ferma restando quindi la metodologia del restauro, con i suoi statuti rigorosi, si vuole affrontare il particolare caso di architettura “moderna”, alla quale attribuire un nuovo ruolo nella vita della comunità. Tramite il progetto di aggiunte contemporanee al costruito storico, si vuole stimolare la capacità critica degli allievi che dovranno confrontarsi con edifici particolarmente significativi per il loro linguaggio architettonico.